

POSTE SEÑAL

Poste rectangular para señalización vertical

DEFINICIÓN Y COMPORTAMIENTO

Poste rectangular para señalización vertical acorde a norma UNE-EN12899-1:2007

Tapa de acero con identificación de fabricante soldada en todo su contorno

Comportamiento ante impacto de vehículo Clase 0

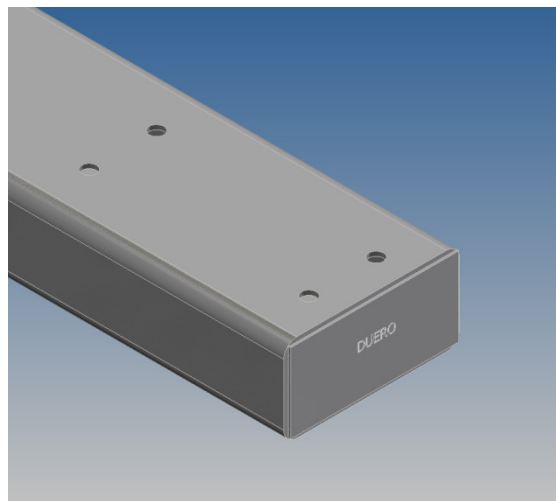
Longitudes y disposición de taladros definidos por el cliente

MATERIAL

Calidad del acero S235JR según norma ENE-EN 10025-2

DURABILIDAD

Protección contra la corrosión mediante galvanizado en caliente por inmersión según UNE-EN 1461



GEOMETRÍA

Dimensiones (mm)	Espesor (mm)
80x40	2
100x50	2
100x50	3
120x60	3

Definición de longitud y taladrado para poste señal

