

## POSTE SEÑAL

### Poste rectangular para señalización vertical

#### DEFINICIÓN Y COMPORTAMIENTO

Poste rectangular para señalización vertical acorde a norma UNE-EN12899-1:2007

Tapa de acero con identificación de fabricante soldada en todo su contorno

Comportamiento ante impacto de vehículo Clase 0

Longitudes y disposición de taladros definidos por el cliente

#### MATERIAL

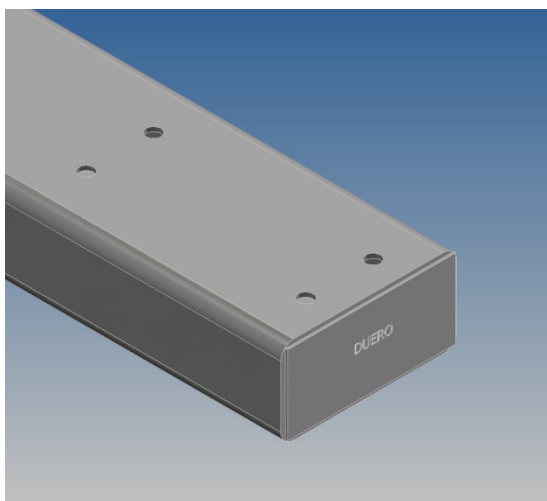
Calidad del acero S235JR según norma ENE-EN 10025-2

#### DURABILIDAD

Protección contra la corrosión mediante galvanizado en caliente por inmersión según UNE-EN 1461

#### GEOMETRÍA

Dimensiones (mm)	Espesor (mm)
120x60	3
120x55	3



#### Definición de longitud y taladrado para poste señal

