



## POSTE SEÑAL

### Poste redondo para señalización vertical

#### DEFINICIÓN Y COMPORTAMIENTO

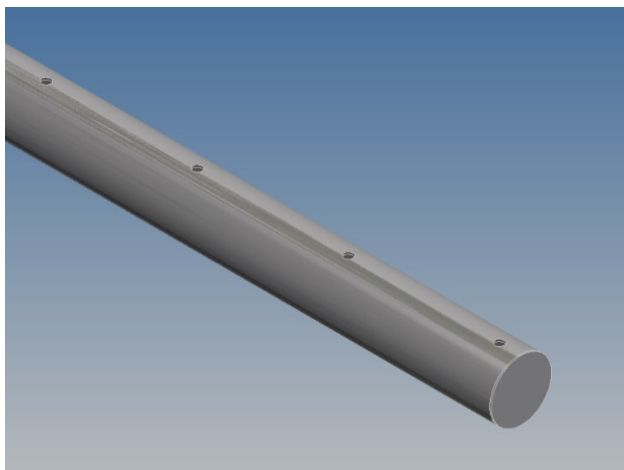
Poste redondo para señalización vertical  
 Tapa de acero soldada en todo su contorno  
 Longitudes y disposición de taladros definidos por el cliente

#### MATERIAL

Calidad del acero S235JR según norma ENE-EN 10025-2

#### DURABILIDAD

Protección contra la corrosión mediante galvanizado en caliente por inmersión según UNE-EN 1461



#### GEOMETRÍA

Dimensiones (mm)	Espesor (mm)
Ø60	1,5 a 3
Ø48	1,5 a 3

#### Definición de longitud y taladrado para poste señal

