

BLM.ID-N2/T4 2000

Sistema para protección de motociclistas

DEFINICIÓN Y COMPORTAMIENTO

Sistema para protección de motociclistas de tipo continuo instalado en barrera metálica con poste Tubular 120 cada 4 m, compuesta por faldón inferior de doble onda y conector a poste y vano de la valla superior

CARACTERÍSTICAS

Mismo conector en poste y vano
Adecuado para instalar en sistemas existentes
Tornillería normalizada de barrera (UNE 135122)

VENTAJAS

Montaje
No requiere desmontaje de ningún componente
Montaje y logística

MATERIALES

Aceros según UNE EN 10025

DURABILIDAD

Protección contra corrosión mediante galvanizado en caliente según UNE EN ISO 1461.

	UNE-EN 1317	UNE 135900
Nivel de contención	N2	60 Km/H
Índice de severidad	A	Nivel I
Anchura de trabajo	W4	
Deflexión dinámica	1,1	

ENSAYOS (UNE EN 1317)



Ensayo: TB32
(Turismo 1500 Kg a 110 Km/h y 20°)

Código: E10-1533
Fecha: 11/05/2010
Laboratorio: Fundación CIDAUT



Ensayo: TB11
(turismo de 900 Kg. a 100 Km/h y 20°)

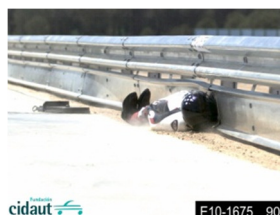
Código: E10-1713
Fecha: 21/05/2010
Laboratorio: Fundación CIDAUT

ENSAYOS (UNE 135900)



Ensayo: TM.1.60
(Maniquí a poste, 60 Km/h y 30°)

Código: E10-1414
Fecha: 29/04//2010
Laboratorio: Fundación CIDAUT



Ensayo: TM.3.60
(Maniquí a vano, 60 Km/h y 30°)

Código: E10-1478
Fecha: 29/04/2010
Laboratorio: Fundación CIDAUT