

BLMIDH1C4

Sistema de protección motociclistas

DEFINICIÓN Y COMPORTAMIENTO

Sistema para protección de motociclistas de tipo continuo instalado en barrera metálica H1AW5 con poste CPN 120 cada 4 m y sin separador, compuesta por faldón inferior de doble onda y conector a poste de la valla superior.

CARACTERÍSTICAS

Adecuado para instalar en sistemas existentes. Tornillería normalizada de barrera (UNE 135122).

VENTAJAS

Mismo faldón y conector para ambos márgenes. Único conector en poste.

MATERIALES

Aceros según UNE EN 10025

DURABILIDAD

Protección contra corrosión mediante galvanizado en caliente según UNE EN ISO 1461.

Nivel de contención	H1
Severidad (UNE-EN 1317)	A
Anchura de trabajo	W5
Deflexión dinámica	1,4 m

ENSAYOS (UNE-EN 1317)

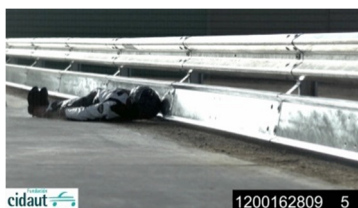


Ensayo: TB42
(10 Tm., 70 Km/h y 15°)



Ensayo: TB11
(900 kg, 100 Km/h y 20°)

ENSAYOS (UNE 135900)



Ensayo: TM. 1.60
(a poste, 60 Km/h y 30°)



Ensayo: TM. 3.60.
(a vano, 60 Km/h y 30°)