



**Systeme
Intégrée
de Gestion**

Manuel




MANUEL SIG

MANUEL DU SYSTÈME INTÉGRÉ DE GESTION

Version	Date	Modifications
0	12/06/2023	Rédaction initiale
1	01/04/2024	Amendement de l'apt. 2 (philosophie 10101). Mise à jour de l'apt. 5 Organigramme. Modification de l'apt. 7, intégration du plan de prévention dans la structure du système.

Préparé par :	Revu par:	Approuvé par :
Mme M ^a José Corrales	Mme M ^a José Corrales	M. José A. Vergas

	MANUEL SIG		Code:	MAN	00
	MANUEL DU SYSTÈME DE GESTION INTÉGRÉ				
	Date d'approbation	01/04/2024	Version	01	Pag. 2 de 9

Index

1. INTRODUCTION.....	3
2. PRÉSENTATION DE L'ENTREPRISE	3
3. CHAMP D'APPLICATION DU SYSTÈME.....	5
4. POLITIQUE INTÉGRÉE DE QUALITÉ, D'ENVIRONNEMENT ET DE LA SST.....	6
5. ORGANIGRAMME	7
6. SCHÉMA DE PROCESSUS	8
7. STRUCTURE DU SYSTÈME DE MANAGEMENT	9

1. INTRODUCTION

Le Manuel du Système Intégré de Gestion présenté par INDUSTRIAS DUERO, est le document de base qui décrit le Système de Management de la Qualité, de l'Environnement et de la Sécurité et de la Santé au Travail de l'Organisation constituant la référence pour son implémentation et sa maintenance.

Le système a été élaboré en suivant les lignes directrices des normes : UNE EN ISO 9001:2015, UNE EN ISO 14001:2015 et ISO 45001:2018.

2. PRÉSENTATION DE L'ENTREPRISE

MISSION

Industrias Duero, avec plus de 70 ans d'expérience sur le marché dans le secteur sidérurgique, a pour objectif principal la protection des personnes contre les risques et la réduction des conséquences des accidents sur les routes du monde entier. Tout cela à travers le développement de systèmes de sécurité routière, la diffusion de la culture et des avancées technologiques du secteur, la prise de conscience de l'importance de notre travail et l'accent mis sur la prévention. Notre implication nous amène également à fournir des services de consultation et de conseil en matière d'infrastructures.



VISION

Notre vision est de rester parmi les principaux fabricants mondiaux et d'être des leaders dans la promotion de la sécurité routière, en minimisant la gravité des accidents et des blessures sur les routes du monde entier grâce à la mise en œuvre de nos solutions routières, en réduisant également l'impact environnemental de notre activité et en fournissant un environnement de travail sûr et adéquat à nos travailleurs.

VALEURS

Les principes éthiques sur lesquels repose la culture de notre entreprise et qui nous permettent de créer nos lignes directrices de comportement dans nos relations avec nos clients sont :


- **Engagement envers la sécurité des personnes** : Nous nous engageons à promouvoir avec passion la sécurité routière en tant que valeur fondamentale, en cherchant constamment à améliorer les conditions routières et à sensibiliser la société à l'importance d'adopter un comportement de conduite responsable.
- **Professionnalisme et excellence** : Nous nous efforçons d'offrir des services de haute qualité, basés sur l'expérience et les connaissances techniques de notre équipe de professionnels spécialisés en sécurité routière. Nous visons l'excellence dans tous les aspects de notre travail, de la planification et de l'exécution du projet au service à la clientèle.
- **Innovation et amélioration continue** : Nous valorisons l'innovation et la recherche constante de nouvelles solutions pour améliorer la sécurité routière. Nous nous tenons au courant des dernières technologies, recherches et meilleures pratiques dans le domaine de la sécurité routière, et cherchons à les appliquer efficacement dans nos projets et nos services.
- **Éthique et responsabilité sociale** : Nous agissons avec intégrité, transparence et éthique dans toutes nos activités. Nous croyons que la responsabilité sociale est fondamentale dans notre travail et nous nous efforçons de générer un impact positif sur la société par la promotion de la sécurité routière, avec un engagement ferme envers l'environnement, nos travailleurs et la société dans son ensemble.
- **Travail d'équipe et collaboration** : Nous valorisons le travail d'équipe et la collaboration, tant au niveau de notre organisation que dans le cadre d'alliances stratégiques avec d'autres entités et acteurs pertinents dans le domaine de la sécurité routière. Nous croyons en l'importance de la coopération pour répondre de manière globale aux défis de la sécurité routière.

PHILOSOPHIE GLOBALE QHSE

La Direction d'Industrias Duero promeut activement une philosophie de travail qui renforce ce que nous appelons les **DGO 10101**.

D.G.O. "Duero Global Objectives"				
Objectifs	Déchets	Récupération	SST	Ergonomie
1	0	1	0	1

Objectifs	1	Objectif - Être le numéro 1 dans notre secteur
Déchets	0	Objectif - Vers le "0" déchet
Récupération	1	Objectif - Viser 100 % de récupération/réutilisation
SST	0	Objectif - Viser "0" accident en matière de sécurité et de santé au travail.
Ergonomie	1	Objectif - 100 % d'ergonomie maximale

	MANUEL SIG		Code:	MAN	00
	MANUEL DU SYSTÈME DE GESTION INTÉGRÉ				
	Date d'approbation	01/04/2024	Version	01	Pag. 5 de 9

3. CHAMP D'APPLICATION DU SYSTÈME

Le champ d'application de notre système de gestion est caractérisé par le développement des activités suivantes :

- A) La conception et le développement de systèmes de retenue des véhicules.
- B) La production de glissières de sécurité routière en métal.
- C) Structures en acier pour la signalisation routière.
- D) Tubes en acier de précision soudés section circulaire et profilés dérivés, diamètre extérieur compris entre 38 et 100 mm, épaisseur comprise entre 1,0 et 4,0 mm.
- E) Production de structures métalliques.

qui est effectué dans les centres suivants:

CENTRE	A	B	C	D	E
Centre de tuyauterie et de profil: CL GONZÁLEZ DÁVILA, 1. 28031 - MADRID	√	√	√	√	√
Centre de profil de Quart: CR MADRID-VALENCE Km.343. 46930 - QUART DE POBLET (VALENCE)	√	√			
Centre Industries DUERO-TOLEDO AV RIO JARAMA, 127. 45007 – TOLÈDE		√			

4. POLITIQUE INTÉGRÉE DE QUALITÉ, D'ENVIRONNEMENT ET DE LA SST

POLITIQUE INTÉGRÉE



La Direction Générale d'INDUSTRIAS DUERO, dans son engagement ferme envers la qualité, l'environnement et la sécurité et la santé au travail, en tant que piliers fondamentaux dans le développement de notre activité commerciale, a créé un Système Intégré de Gestion, pour diriger son activité de conception, de production et de commercialisation d'éléments de sécurité routière et de structures métalliques. Notre système sera axé sur la fourniture à nos clients de solutions efficaces qui répondent à leurs attentes techniques, logistiques et commerciales, tout en respectant l'environnement et en préservant la santé et la sécurité de nos travailleurs.

La Direction d'INDUSTRIAS DUERO s'engage à diffuser cette politique intégrée à tous les niveaux de l'organisation et aux parties intéressées, à promouvoir son respect et à fournir les ressources nécessaires pour son exécution.

Cette Politique sert de guide au système intégrée de gestion, fournissant le cadre de référence pour établir et réviser les objectifs de qualité, d'environnement et de sécurité et de santé au travail.

Nos objectifs reposent sur les prémisses suivantes :

Répondre aux exigences des clients

Maintenir la fidélité de nos clients, en établissant une relation durable et profitable, en répondant à leurs exigences et à leurs attentes, en accomplissant efficacement les engagements de fourniture pris, tant en termes de délais que de qualité des produits, et en recherchant toujours l'excellence dans la manière dont nous traitons avec eux.

Innovation et développement continus

Promouvoir la recherche et le développement dans le but d'obtenir des produits innovants et compétitifs, faisant d'INDUSTRIAS DUERO une référence d'excellence dans le secteur en termes de prestige, de fiabilité, de rigueur et d'offre de produits et de services au client.

Respecter les exigences légales et autres

Respecter toutes les exigences légales, réglementaires et autres applicables à notre activité en matière de qualité, d'environnement, de sécurité et santé au travail.

Prêter une attention particulière aux exigences du marquage CE, qui garantit le respect des exigences essentielles en matière de sécurité.

Protection de l'environnement

Prévenir la contamination de l'environnement, tout au long du cycle de vie de notre activité, par une bonne gestion des ressources et la protection de l'environnement.

Appliquer des mesures visant à réduire et à améliorer notre impact sur l'environnement et prendre en compte d'autres engagements spécifiques liés à notre contexte.

Gérer les risques et offrir des conditions de travail sûres et saines

Évaluer les risques afin de les éliminer ou d'en réduire la gravité, contribuant ainsi au bien-être de nos travailleurs.

Proposer des conditions de travail sûres et saines afin de prévenir les blessures et la détérioration de la santé et qui soient adaptées à l'objectif, au contexte et à la taille d'INDUSTRIAS DUERO.

Favoriser un environnement participatif

Former et informer en permanence nos travailleurs, en favorisant leur consultation et leur participation, ainsi que celles des représentants des travailleurs (lorsqu'ils existent) et entre les différents niveaux d'INDUSTRIAS DUERO.

Amélioration continue

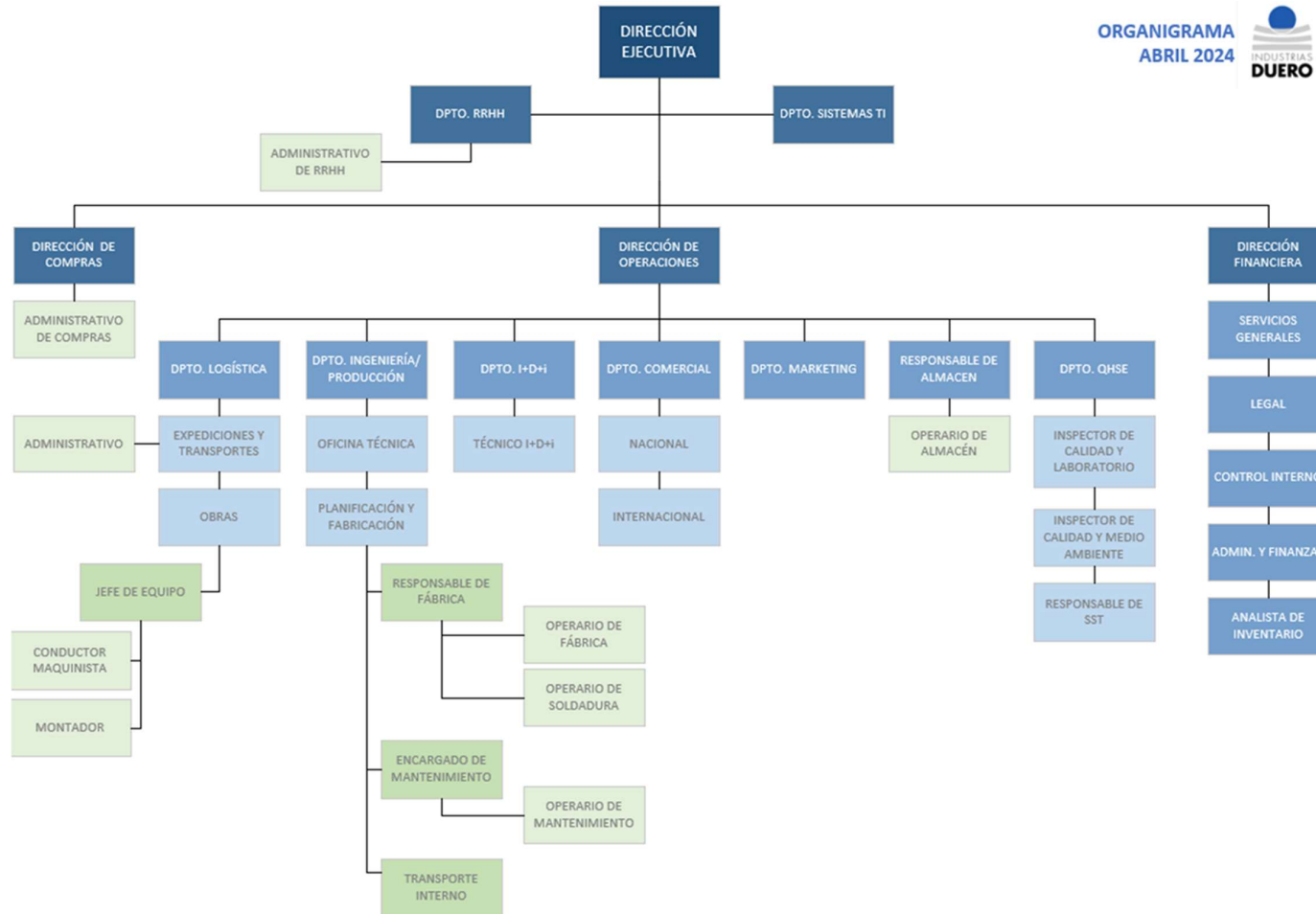
Gérer efficacement le système intégré, en établissant des objectifs d'amélioration continue dans tous les aspects de notre activité, en termes de qualité, de sécurité et de santé au travail et d'environnement, avec un engagement clair en faveur de la prévention de la contamination et de la détérioration de la santé.

Promouvoir l'amélioration continue en attribuant des fonctions et des responsabilités à des personnes engagées, afin que le résultat se traduise par la qualité des produits, des conditions de travail sûres et le respect de l'environnement, tout en fournissant des résultats économiques satisfaisants.

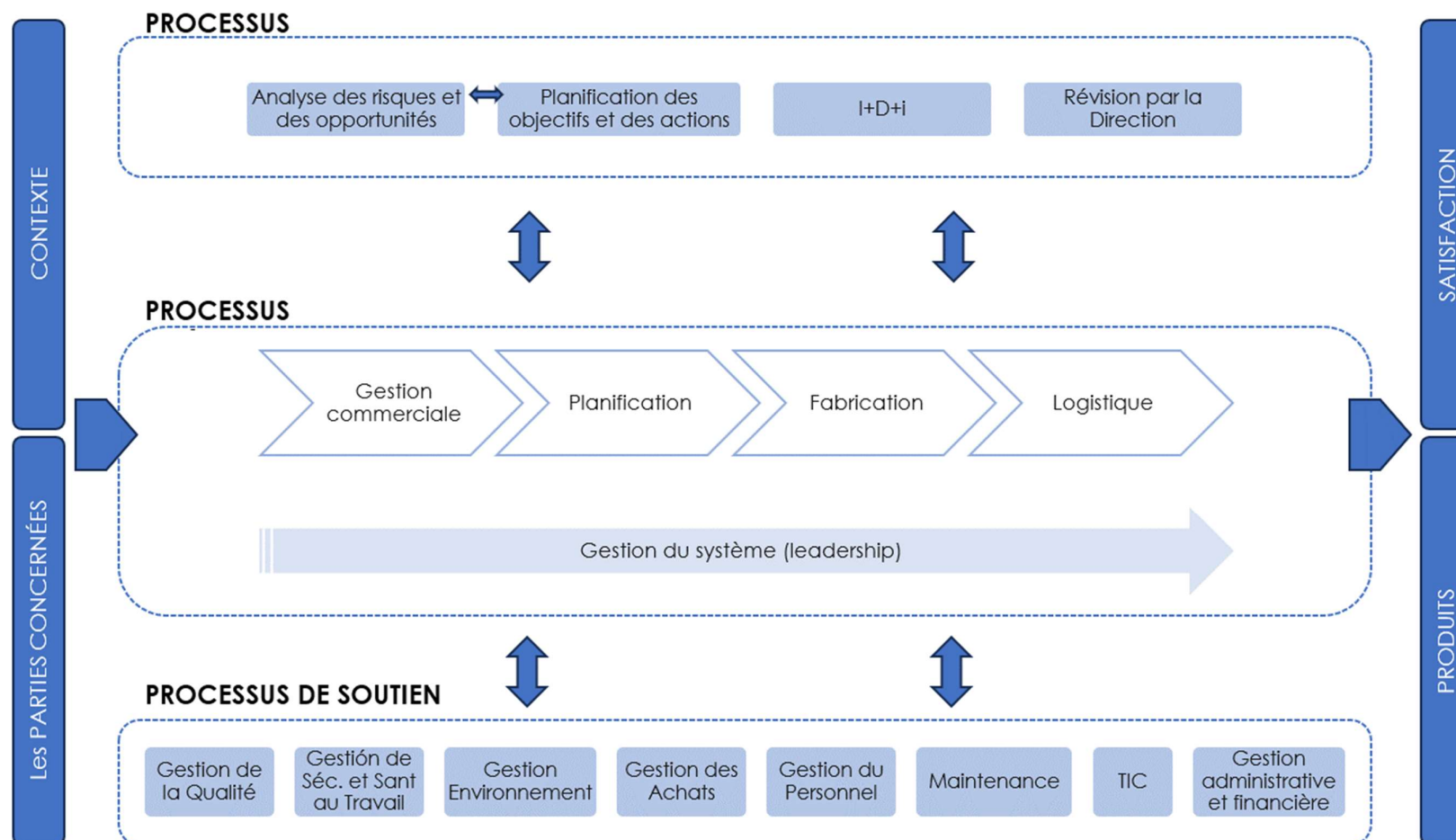
M. Jose Antonio Vergas Olmedilla
Directeur Exécutif Industrias Duero, S.L.


22 mai 2023

5. ORGANIGRAMME



6. SCHÉMA DE PROCESSUS



	MANUEL SIG		Code :	HOMME	00
	MANUEL DU SYSTÈME DE GESTION INTÉGRÉ				
	Date d'approbation	01/04/2024	Version	01	Pag. 9 de 9

7. STRUCTURE DU SYSTÈME DE MANAGEMENT

Le Système Intégré de Gestion est structuré en une série de documents qui définissent la méthodologie d'action pour respecter les différentes exigences des normes de référence. Ces documents, ainsi que les preuves de leur conformité, garantissent la correcte implémentation du système de gestion.

Le tableau ci-dessous présente la documentation utilisée par INDUSTRIAS DUERO pour satisfaire à chacune des exigences établies.

Exigences des normes UNE EN ISO 9001:2015 - 14001:2015 - 45001:2018	Documents
4. Contexte de l'organisation	MAN Manuel de gestion intégrée PROG 04 Contexte PROG 04.1 Processus
5. Leadership	PROG 05 Leadership
6. Planification	PROG 06 Planification PROG 11 Exigences environnementales et SST PROM 01 Aspects environnementaux
7. Soutien	PROG Soutien
8. Opération	PROG 08 Fonctionnement PROC : Procédures de qualité PROT : Procédures de travail PLAN : Plan de Prévention des Risques Professionnels PROS : Procédure spécifique en matière de Sécurité et de Santé au Travail (SST) INST : Instructions techniques
9. Évaluation des performances	PROG 09 Évaluation des performances PROG 12 Préparation et intervention en cas d'urgence
10. Amélioration continue	PROG 10 Amélioration